

納屋橋と名古屋城を結ぶ

堀川水上バスを使って

名古屋プチ観光

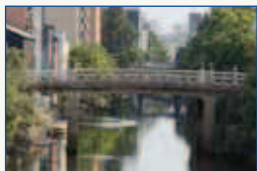
10月26日(土)
27日(日)



名古屋城

那古野下町プチ観光 四間道・円頓寺界隈まち歩き

ガイド付



五条橋



川伊藤家



四季の蔵「右近」ランチ



「SAKE BAR 圓谷」試飲会



四間道



朝日橋のりば
地下鉄鶴舞線「浅間町」駅(1番出口)より徒歩7分



川伊藤家のりば

堀川



水上バス

納屋橋で、水辺ディナー

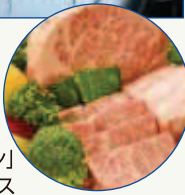


旧加藤商会ビル

「サイアムガーデン」タイ料理ディナーコース



ゴンドラ



「シャイロン」焼肉ディナーコース



栄 テレビ塔



納屋橋のりば
地下鉄東山線・鶴舞線「伏見」駅(7・8番出口)より徒歩8分
地下鉄桜通線「国際センター」駅(3番出口)より徒歩8分



名古屋駅 JRツインタワー